

# Invacare® Matrix® Flo-tech® Zitkussens



***"Less back and more support.  
I can sit longer and play harder. I love it!"***

***Allen McKinley***



Invacare® | **Matrix® Flo-tech®**

<b>Zitkussens</b>	<i>Invacare Matrix Flo-tech Lite</i>	4
	<i>Invacare Matrix Flo-tech Lite Visco</i>	6
	<i>Invacare Matrix Flo-tech Contour</i>	8
	<i>Invacare Matrix Flo-tech Contour Visco</i>	10
	<i>Invacare Matrix Flo-tech Plus</i>	12
	<i>Invacare Matrix Flo-tech Image</i>	14
	<i>Invacare Matrix Flo-tech Solution</i>	16
	<i>Invacare Matrix Flo-tech Solution Xtra</i>	18
	<i>Invacare Matrix Flo-tech Elementen</i>	20

Invacare®

# Matrix® Flo-tech® Lite



## Voorgevormd kussen voor exceptioneel comfort en een verbeterde zithouding

Het *Invacare Matrix Flo-tech Lite* zitkussen is een voorgevormd kussen dat zeer geschikt is voor gebruikers met een laag risico op het vormen van decubitus en voor hen die vooral comfort zoeken. Het voorgevormde zitoppervlak biedt verbeterde stabiliteit en houdingondersteuning. Met maten vanaf 25 x 25 cm is het **Matrix Flo-tech Lite** kussen ook zeer geschikt voor kinderen.



Yes, you can.®



**Foam basis gemaakt van hoogwaardig, veerkrachtig, voorgevormd foam**

Het hoogwaardige, veerkrachtige foam is volgens uniek recept geproduceerd en biedt drukverlagende eigenschappen en een lange levensduur. De gietvorm zorgt voor een 3D vorm die niet gemaakt kan worden van gesneden schuim. De abductieklos aan de voorzijde van het kussen scheidt de dijen, bevordert een goede houding en laat lucht circuleren.

**Voorgevormd zitoppervlak**

Biedt verbeterde stabiliteit en houding ondersteuning. Geeft ook een betere gewichtsverdeling in vergelijking met een plat oppervlak. De geprofileerde bovenlaag van het kussen zorgt ervoor dat er licht bewogen kan worden terwijl schuif- en wrijfkraften verminderen.

**Eigenschappen en opties**



**Vochtbestendige hoes**

Hoes is multi-stretch, waterafstotend en ademend. Hoes is anti-slip met draagbeugel.

**Verkrijgbaar in 61 maten**

De *Invacare Matrx Flo-tech Lite* is verkrijgbaar in een range van 61 maten, van 25 x 25 cm tot 48 x 53 cm (zie maattabel voor details).

**Zittende stabilisator**

Voor correcte plaatsing van het kussen.



**Antibacteriële Ultra-fresh™ behandeling**

Beperkt de toename van bacteriën en maakt de foam beter bestand tegen geuren en schimmels.

**Technische gegevens**



**Matrx Flo-tech Lite**

Een range van 61 maten



Hoogte: 7,8 cm



Gewicht: 1,5 kg



Max. gebruikers gewicht\*: 127 kg



Reiniging: 80°

Water afstotend  
Ademend

Geproduceerd naar Europese standaard:  
BS EN 1021-1 Cig, BS EN 1021-2 Match, en BS 7176 (Crib 5)

\* Vermelde max. gebruikers gewicht is vermeld, uitgaande van een keuze voor een kussen met de juiste breedte en diepte voor de gebruiker.

**Kleuren**



Lite Green



Black Smooth



Black Wipedown



Black Spacer Fabric

# Invacare® | **Matrix® Flo-tech® Lite Visco**



## Origineel concept!

Het *Invacare Matrix Flo-tech Lite Visco* kussen heeft een hoge dichtheid en is temperatuur gevoelig, zodat het zich vormt naar het lichaam van de gebruiker. Dit biedt buitengewoon veel comfort en vermindert drukpunten. Dit low profile kussen is ideaal voor gebruik in een stoel en een rolstoel en maakt zijwaartse transfers eenvoudig.



**Yes, you can.®**

**Traagschuim kussen voor maximaal lichaamscontact**

De temperatuurgevoelige foam vormt zich naar de gebruikers lichaam, maximaliseert het contactgebied, biedt comfort en minimaliseert drukpunten.

Anatomisch gevormd traagschuim zitkussen met ingebouwde abductor en een rasterpatroon voor luchtcirculatie & vermindering van schuifkrachten.



**Eigenschappen en opties**



**Waterdichte en waterafstotende zitbekleding**

Uitgerust met bevestigingsgordel.

**Verkrijgbaar in drie verschillende**

Gebruikersgewichten: Soft (tot 32 kg), Medium (tot 51 kg) en Firm (tot 100 kg). Vanwege de maatvoering bijzonder geschikt voor kinderen.

Foambasis met hoge densiteit van 40 kg/m<sup>3</sup>, bedekt met visco-elastische mousse van 80 kg/m<sup>3</sup> met vormgeheugen.

**Technische gegevens**



**Matrix Flo-tech Lite Visco**

Breedte:  
38 cm  
40,5 cm  
43,0 cm  
45,5 cm



Diepte:  
40,5 cm  
43,0 cm  
45,5 cm



Hoogte:  
5,5 cm



Gewicht: vanaf  
1,26 kg

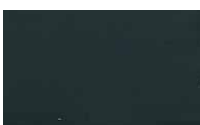


Max. gebruikers  
gewicht: 100 kg



Reiniging:  
80°

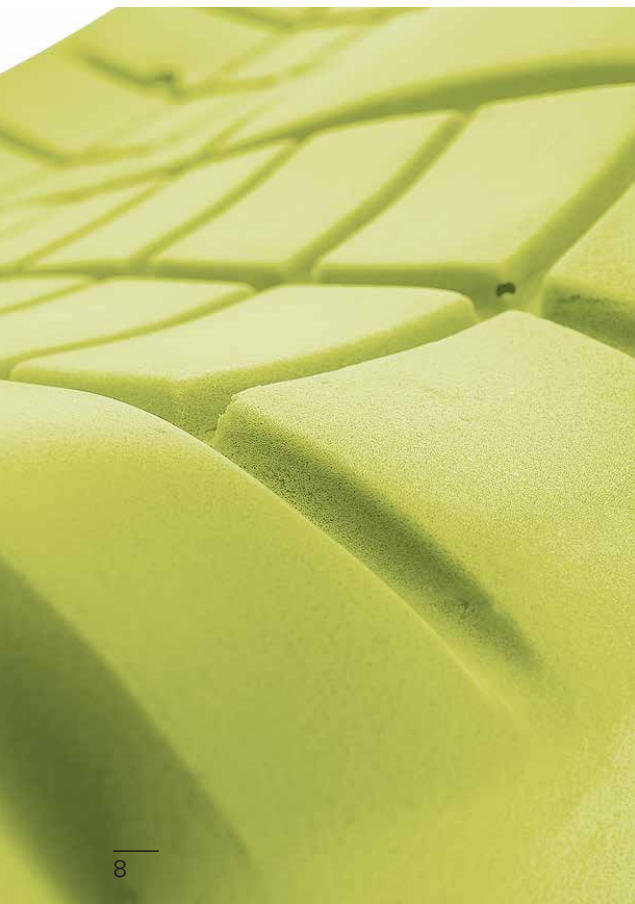
**Kleur bekleding**



Black Smooth

Invacare®

# Matrix® Flo-tech® Contour



## Ontworpen voor comfort en een betere zithouding

Het oppervlak van het *Invacare Matrix Flo-tech Contour* kussen is verdeeld in secties. Dit unieke ontwerp verbetert de zithouding en vergroot het ondersteunende zitvlak waardoor het gewicht van de gebruiker wordt verspreid over de verschillende drukpunten. De combinatie van verbeterde houding en vergroot zitvlak dragen bij aan decubituspreventie. Dit diepe kussen is geschikt voor zwaardere gebruikers.



Yes, you can.®



### Gegoten foam kussen

De gietvorm zorgt ervoor dat de **Matrix Flo-tech** kussens een driedimensionale vorm krijgen die niet gerealiseerd kan worden met gesneden foam. Gegoten foam is zeer sterk wat de levensduur van het product verlengt.



### Gevormd zitoppervlak

Biedt meer stabiliteit en houding ondersteuning; profilering vermindert schuif- en wrijfkraften op de huid.

### Eigenschappen en opties



#### Vochtbestendige hoes

Hoes is multi-stretch, waterafstotend en ademend. Hoes is anti-slip met draagbeugel.



#### Verkrijgbaar in 83 maten

De *Invacare Matrix Flo-tech Contour* is verkrijgbaar in een range van 83 maten, van 33 x 36 tot 60 x 55 cm (zie maattabel voor details).



#### Zitting stabilisator

Voor correcte plaatsing van het kussen.



#### Antibacteriële Ultra-fresh™ behandeling

Beperkt de toename van bacteriën en maakt de foam beter bestand tegen geuren en schimmels.

### Technische gegevens



**Matrix Flo-tech Contour**  
Een range van 83 maten



Hoogte: 10,3 cm



Gewicht: 1,38 kg



Max. gebruikers gewicht\*: 152 kg.



Reiniging: 80°

Op maten 56cm x 56cm en 56cm x 61cm - Max. gebruikers gewicht 191 kg.

Water afstotend  
Ademend

Geproduceerd naar Europese standaard:  
BS EN 1021-1 Cig, BS EN 1021-1 Match, en BS 7176 (Crib 5)

\* Vermelde max. gebruikers gewicht is vermeld, uitgaande van een keuze voor een kussen met de juiste breedte en diepte voor de gebruiker.

### Kleuren



Black Smooth



Black Wipedown



Black Spacer Fabric



Kingfisher Green

Invacare® | **Matrix® Flo-tech®  
Contour Visco**



### Origineel concept!

Het *Invacare Matrix Flo-tech Contour Visco* kussen heeft een hoge dichtheid en is temperatuur gevoelig, zodat het zich vormt naar het lichaam van de gebruiker. Dit biedt buitengewoon veel comfort en vermindert drukpunten. Dit low profile kussen is ideaal voor gebruik in een stoel en een rolstoel en maakt zijwaartse transfers eenvoudig.



**Yes, you can.®**

### Traagschuim kussen voor maximaal lichaamscontact

De temperatuurgevoelige foam vormt zich naar de gebruikers lichaam, maximaliseert het contactgebied, biedt comfort en minimaliseert drukpunten.

Anatomisch gevormd traagschuim zitkussen met ingebouwde abductor en een rasterpatroon voor luchtcirculatie & vermindering van schuifkrachten.



### Eigenschappen en opties



#### Waterdichte en waterafstotende zitbekleding

Uitgerust met bevestigingsgordel.

#### Verkrijgbaar in drie verschillende

Gebruikersgewichten: Soft (tot 32 kg), Medium (tot 51 kg) en Firm (tot 100 kg). Vanwege de maatvoering bijzonder geschikt voor kinderen.

Verkrijgbaar in 4 verschillende gebruikersgewichten: Soft, Medium, Firm en Very Firm.

### Technische gegevens



#### Matrix Flo-tech Contour Visco

Breedte:  
35,5 cm  
40,5 cm  
43,0 cm  
45,5 cm  
48,0 cm  
50,5 cm  
60,0 cm



Diepte:  
40,5 cm  
43,0 cm  
45,5 cm  
53,0 cm  
56,0 cm



Hoogte:  
9 cm



Gewicht:  
vanaf 1.6 kg

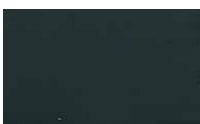


Max. gebruikers  
gewicht: 125 kg



Reiniging:  
80°

### Kleur bekleding



Black Smooth



### Diep gevormd kussen met gelzak

Het *Invacare Matrix Flo-tech Plus* kussen heeft een gelzak die aan de achterzijde van het kussen zit. De gelzak ligt in het gebied van de zitbeenderen waarmee druk in dit kwetsbare gebied wordt gereduceerd. Dit zorgt voor een hoog niveau van bescherming bij die gebruikers die een hoog risico lopen op het ontwikkelen van decubitus.



**Yes, you can.®**

**Diep gevormde foam basis met gelzak aan de achterzijde van het kussen**

De positie van de gelzak biedt extra steun aan het gebied rondom de zitbeenderen voor gebruikers met een hoog risico op decubitus.

**Gevormd zitoppervlak**

Voor verbeterde stabiliteit en houding ondersteuning. Biedt ook een gelijkmatiger drukverdeling in vergelijking met een plat oppervlak. De geprofileerde bovenlaag zorgt ervoor dat er licht bewogen kan worden met vermindering van schuif- en wrijfkrachten. De dieper gegoten foam is geschikt voor zwaardere gebruikers of gebruikers die baat hebben bij een hogere zitpositie.



**Eigenschappen en opties**



**Vochtbestendige hoes**

Hoes is multi-stretch, waterafstotend en ademend. Hoes is anti-slip met draagbeugel.



**Verkrijgbaar in 80 maten**

De *Invacare Matrx Flo-tech Plus* is verkrijgbaar in een range van 80 maten, van 36 x 33 tot 60 x 55 cm (Zie maattebel voor details).



**Zitting stabilisator**

Voor correcte plaatsing van het kussen.



**Antibacteriële Ultra Fresh™ behandeling**

Beperkt de toename van bacteriën en maakt de foam beter bestand tegen geuren en schimmels.

**Technische gegevens**



**Matrx Flo-tech Plus**

Een range van 80 maten



Hoogte: 10,3 cm



Gewicht: 2,5 kg



Max. gebruikers gewicht\*: 152 kg.  
Op maten 56 x 56cm en 56 x 61cm - Max. gebruikers gewicht 191 kg



Reiniging: 80°

Geproduceerd naar Europese standaard: BS EN 1021-1 Cig, BS EN 1021-2 Match, en BS 7176 (Crib 5)

\* Vermelde max. gebruikers gewicht is vermeld, uitgaande van een keuze voor een kussen met de juiste breedte en diepte voor de gebruiker.

**Kleuren**



Fuchsia



Black Smooth



Black Wipedown



Black Spacer Fabric

# Invacare® | **Matrix® Flo-tech® Image**



## **Stabiliteit en preventie!**

Het **Matrix Flo-tech Image** kussen bestaat uit een visco gelzakje bovenop een dichte foambasis. Het ontwerp van de foambasis is voorgevormd om een goede positie van de dijen en een stabiele zithouding te garanderen. Het verzonken heupgedeelte wordt opgevuld met een gelzak en biedt zo een grotere en betere contactzone. Voor gebruikers met een hoog decubitusrisico. Dit lage kussen is ideaal voor zowel gebruik in een rolstoel als in een gewone stoel.



**Yes, you can.®**

**Een combinatie van slimline voorgevormd foam en vloeibare gel**

Anatomisch gevormd foamskussen met ingebouwde abductor en rasterpatroon voor luchtcirculatie. De **Invacare Matrix Flo-tech Image** combineert het voordeel van een voorgevormd foam bovenlaag

met een grote gelzak voor het gebied van de zitbeenderen waardoor schuif- en wrijfkrachten tot een minimum worden beperkt. Voor gebruikers met een hoog tot zeer hoog decubitusrisico.



**Eigenschappen en opties**



**Vochtbestendige hoese**

Hoes is multi-stretch, waterafstotend en ademend. Hoes is anti-slip met draagbeugel.



**Zakje met vloeibare gel**

Laat een betere verdeling van de drukpunten toe. Zak met compartimenten om de stabiliteit van het bekken te behouden.



**Antibacteriële Ultra Fresh™ behandeling**

Beperkt de toename van bacteriën en maakt de foam meer bestand tegen geuren en schimmels.



**Positioneringskussens**



**Verkrijgbaar in 23 maten**

De **Invacare Matrix Flo-tech Image** is verkrijgbaar in een range van 23 maten, van 36 x 33 tot 46 x 41 cm.

**Technische gegevens**

**Matrix Flo-tech Image**



Breedte:  
40,5 cm  
43,0 cm  
45,5 cm  
48,0 cm  
50,0 cm



Diepte:  
40,5 cm  
43,0 cm  
45,5 cm



Hoogte:  
6 cm



Gewicht:  
vanaf 1,82 kg

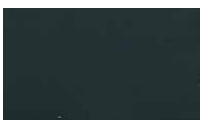


Max. gebruikersgewicht:  
140 kg



Reiniging  
80°

**Kleur bekleding**



Black Smooth



Invacare® | **Matrix® Flo-tech  
Solution**



**Slimline kussen met uniek gelzak systeem**

Het *Invacare Matrix Flo-tech Solution* kussen combineert een dun, voorgevormd kussen met een dubbele laag gelzakken in het gebied rondom de zitbeenderen. De compartimenten van de gelzak en de unieke voorgevormde foam vorm vergroten het ondersteunings oppervlak. Dit biedt een optimale bescherming voor gebruikers met een zeer hoog risico op decubitus en hen bij wie al huidschade is geconstateerd.



**Yes, you can.®**



**Slimline voorgevormde foam basis met grote gelzak die de gehele oppervlakte van het kussen beslaat**

Het contact gebied van de gebruiker met het foam kussen is beschermd omdat de gelzak de druk verspreid. De extra laag gel zit onder het gebied van de zitbeenderen om drukverlichting te geven in dat gebied, waarmee dit kussen zeer geschikt is voor gebruikers met een zeer hoog risico op decubitus.



**Slimline voorgevormd kussen**

Sommige gebruikers geven de voorkeur aan een slimline kussen, omdat dat beter bij hun dagelijkse routine past. Het laag geprofileerde kussen is met name handig bij het maken van zijdelingse transfers. Met ingebouwde abductor en rasterpatroon voor luchtcirculatie.

**Eigenschappen en opties**



**Vochtbestendige hoes**

Hoes is multi-stretch, waterafstotend en ademend. Hoes is anti-slip met draagbeugel.



**Verkrijgbaar in 44 maten**

De *Invacare Matrix Flo-tech Solution* is verkrijgbaar in een range van 44 maten, van 38 x 41 tot 51 x 46 cm (zie maattabel voor details).



**Invacare Matrix Flo-tech Deep Solution optie**

Optie van 10 cm diep foam is ook verkrijgbaar in 12 maten (zie maattabel voor details).



**Antibacteriële Ultra Fresh™ behandeling**

Beperkt de toename van bacteriën en maakt de foam beter bestand tegen geuren en schimmels.

**Technische gegevens**



**Matrix Flo-tech Solution**

Een range van 44 maten



Hoogte: 7,8 cm



Gewicht: 3,08 kg



Max. gebruikers gewicht\*: 140 kg



Reiniging: 80°

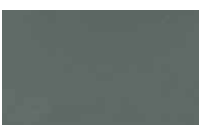
Geproduceerd naar Europese standaard:  
BS EN 1021-1 Cig, BS EN 1021-2 Match, en BS 7176 (Crib 5)

\* Vermelde max. gebruikers gewicht is vermeld, uitgaande van een keuze voor een kussen met de juiste breedte en diepte voor de gebruiker.

**Kleuren**



Black Smooth



Black Wipedown



Black Spacer Fabric



Teal Blue

# Invacare® | **Matrix® Flo-tech® Solution Xtra**



## *Invacare* **Matrix Flo-tech Solution Xtra Cushion**

Het *Invacare Matrix Flo-tech Solution Xtra* kussen is een modulaair systeem dat ontwikkeld is in samenspraak met zorgprofessionals om tegemoet te kunnen komen aan individuele eisen ten aanzien van de houding van rolstoelgebruikers. Door het gebruik van dit modulaire systeem kunnen therapeuten effectiever werken aan houdingcorrectie, maximaal comfort en behoud van de huid. De wiggen kunnen naar behoeven met klittenband worden bevestigd en weer verwijderd.



**Yes, you can.®**



AP1487164

**Hoekwig**

Te plaatsen aan de achterzijde onder de gelzak. Helpt om de schuine hoek van het bekken te corrigeren of te volgen.



AP1487157

**Bekken correctiekussen voorzijde**

Helpt het bekken te stabiliseren. Maakt het mogelijk om de zithoek te bepalen.



AP1487166

**Vloeibaar gelzakje**

Beperkt de druk op het zitbeen wanneer naar voor wordt gegleden. Ideaal om een lichte schuine hoek van het bekken te volgen of tegen te gaan.



AP1487162/AP1487163

**Abductieklossen**

Optimaliseert de positie van de dijbenen en voorkomt dat de binnenzijden van de knieën tegen elkaar wrijven. Behoudt de heupgewrichten in een goede positie. Bestaat in twee maten.



AP1487158

**Bekken correctiekussens achterzijde**

Voorkomen de externe rotatie van de heupen. Helpen bij de positie van de dijbenen.



AP1487165

**Zitting stabilisator**

Bestrijdt het hangmateffect. Stabiliseert het bekken op een horizontaal vlak.



AP1487160

**Dijgeleiders**

Vermindert de abductie en de externe rotatie van de heupen door de positie van de dijbenen te stroomlijnen. Stabiliseren de dijbenen.



AP1487155

**Bekken correctiekussens zijkant**

Verbeteren de laterale stabiliteit. Bevorderen de interne rotatie van de heupen.



AP1487161

**Zijwiggen**

Bevorderen de houding van de heupen. Begeleiden de positie van de dijbenen in de lengte van het zitkussen. Stabiliseren het bekken.

**Technische gegevens**



Breedte:  
360 - 600 mm



Diepte:  
330 - 550 mm



Hoogte:  
60 mm



Gewicht:  
3,08 kg



Max  
gebruikersgewicht:  
140 kg



Reiniging:  
80°

**Matrix Flo-tech  
Solution Xtra**



**Eigenschappen en opties**



**Hoekwig**

Te plaatsen aan de achterzijde onder de gelzak. Helpt om de schuine hoek van het bekken te corrigeren of te volgen.



**Zijwiggen**

Bevorderen de houding van de heupen. Begeleiden de positie van de dijbenen in de lengte van het zitkussen. Stabiliseren het bekken.



**Dijgeleiders**

Vermindert de abductie en de externe rotatie van de heupen door de positie van de dijbenen te stroomlijnen. Stabiliseren de dijbenen.



**Abductieklossen**

Optimaliseert de positie van de dijbenen en voorkomt dat de binnenzijden van de knieën tegen elkaar wrijven. Behoudt de heupgewrichten in een goede positie. Bestaat in twee maten.



**Bekkencorrectiekussens voorzijde**

Helpt het bekken te stabiliseren. Maakt het mogelijk om de zithoek te bepalen.



**Bekkencorrectiekussens zijkant**

Verbeteren de laterale stabiliteit. Bevorderen de interne rotatie van de heupen.



**Zitting stabilisator**

Bestrijdt het hangmateffect. Stabiliseert het bekken op een horizontaal vlak.



**Vloeibaar gelzakje**

Beperkt de druk op het zitbeen wanneer naar voor wordt gegleden. Ideaal om een lichte schuine hoek van het bekken te volgen of tegen te gaan.



**Bekkencorrectiekussens achterzijde**

Voorkomen de externe rotatie van de heupen. Helpen bij de positie van de dijbenen.



**Antibacteriële Ultra Fresh™ behandeling**

Beperkt de toename van bacteriën en maakt de foam beter bestand tegen geuren en schimmels.

Technische gegevens



Breedte



Diepte



Hoogte



Gewicht



Max. gebruikers-  
gewicht

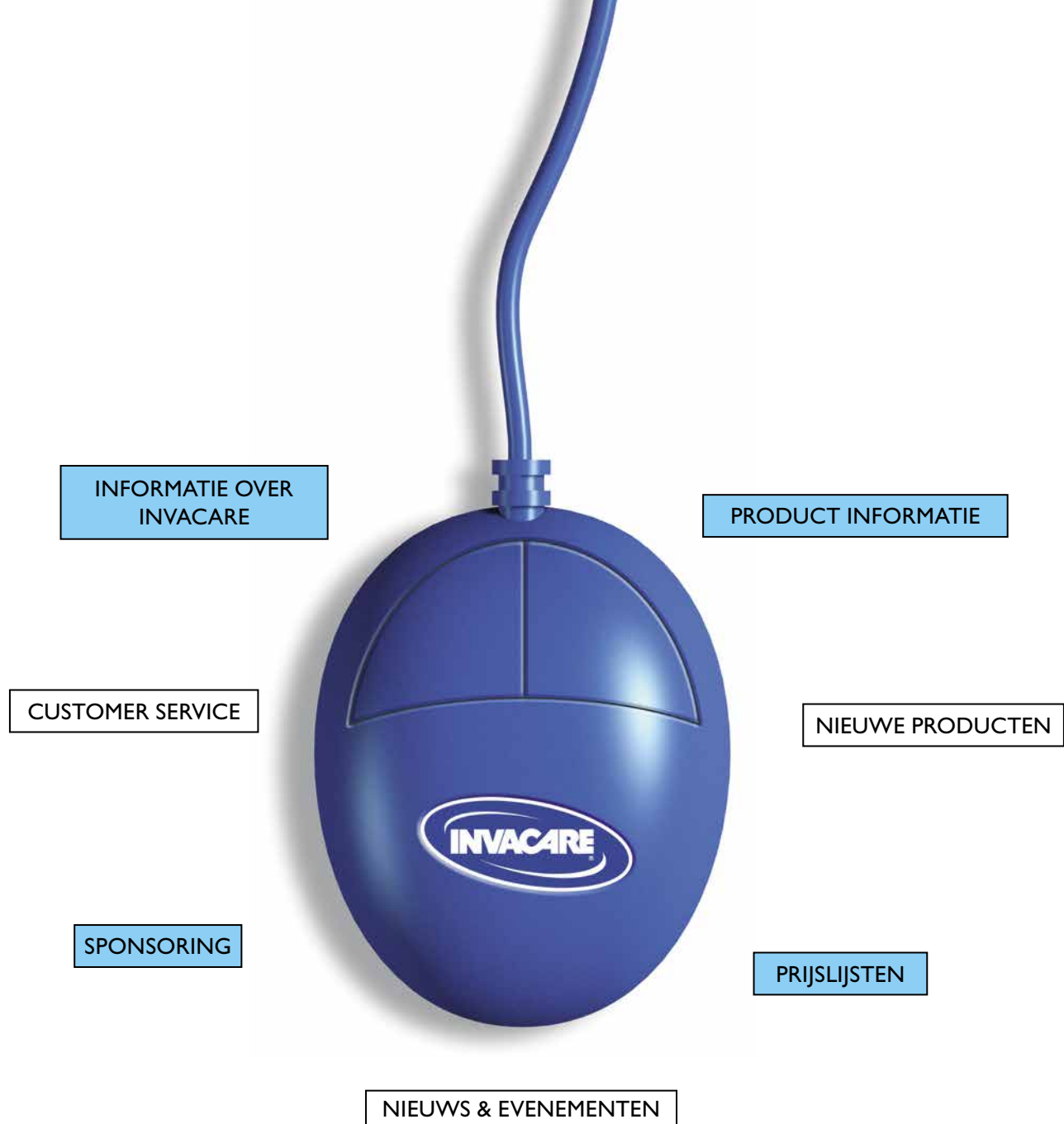


Bekleding  
wasbaar op

<b>Matrix Flo-tech Lite Visco</b>	380 - 455 mm	405 - 455 mm	55 mm	1,26 kg	100 kg	80°
<b>Matrix Flo-tech Image</b>	355 - 600 mm	405 - 560 mm	90 mm	1,60 kg	125 kg	80°
<b>Matrix Flo-tech Contour Visco</b>	405 - 500 mm	405 - 455 mm	60 mm	1,82 kg	140 kg	80°
<b>Matrix Flo-tech Solution Xtra</b>	360 - 600 mm	330 - 550 mm	60 mm	3,08 kg	140 kg	80°

\* Het maximale gebruikersgewicht wordt vastgelegd in de veronderstelling dat het gekozen kussen een adequate diepte en lengte heeft, aangepast aan het gebruik.

Geproduceerd volgens de Europese Normen:  
BS EN 1021-1 Cig, BS EN 1021-2 Match, and BS 7176 (Crib 5)



[www.invacare.nl](http://www.invacare.nl)

Alle informatie over *Invacare*<sup>®</sup> onder uw muisknop!



Invacare B.V.  
Celsiusstraat 46 · 6716 BZ Ede  
Nederland  
Tel.: +31 (0) 318 - 695757  
Fax +31 (0) 318 - 695758  
Email: [nederland@invacare.com](mailto:nederland@invacare.com)  
[www.invacare.nl](http://www.invacare.nl)

© 2013 Invacare International Sàrl. Alle rechten voorbehouden.

Alle informatie is correct tijdens de druk van deze brochure. Invacare behoudt zich het recht voor om specificaties te wijzigen zonder voorafkondiging. The reproduction or use of this work, or of any substantial part of this work, in any form or by any electronic, mechanical or other means, including photocopying, scanning and recording, and in any information storage and retrieval system, including electronic transmission, is forbidden without the prior written permission of Invacare International Sàrl.

Matrix - NL - 10/2013